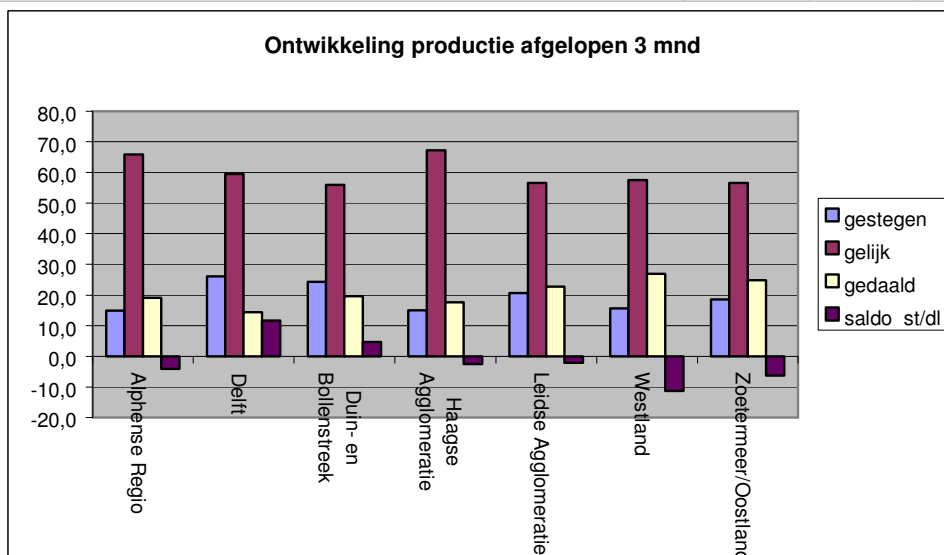
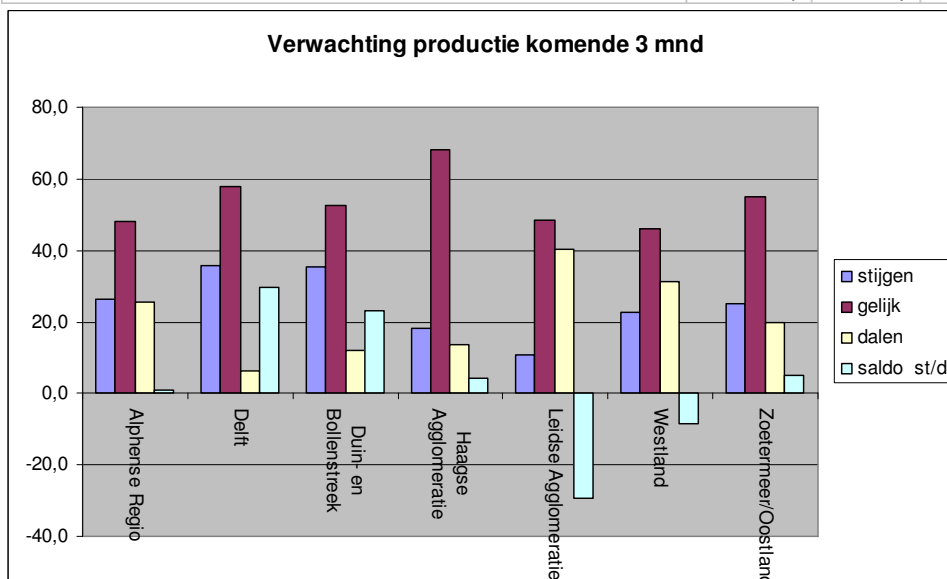


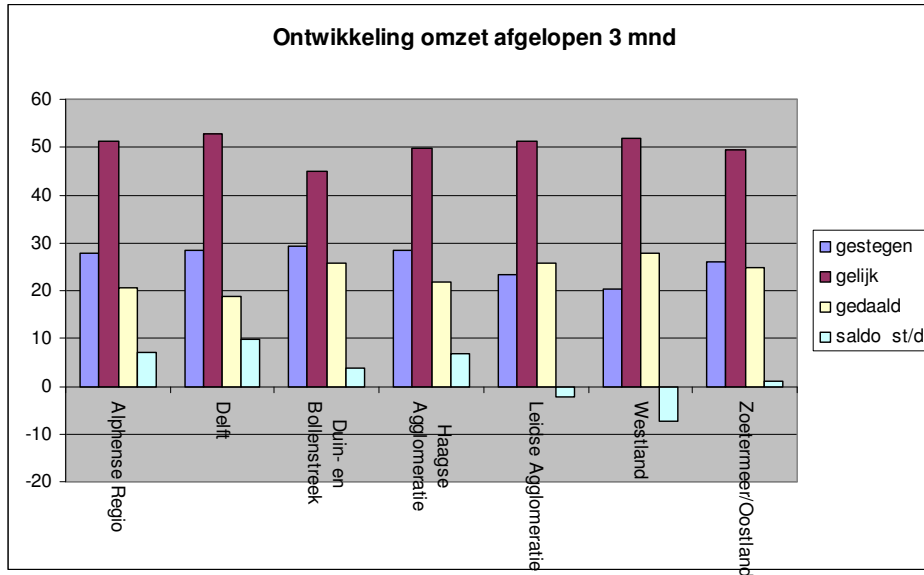
1. Ontwikkeling productie afgelopen 3 mnd	gestegen	gelijk	gedaald	saldo st/dl
Alphense Regio	15,0	65,9	19,1	-4,1
Delft	26,1	59,6	14,3	11,7
Duin- en Bollenstreek	24,4	55,9	19,7	4,7
Haagse Agglomeratie	15,1	67,3	17,6	-2,5
Leidse Agglomeratie	20,7	56,6	22,8	-2,1
Westland	15,6	57,4	26,9	-11,3
Zoetermeer/Oostland	18,6	56,6	24,8	-6,3



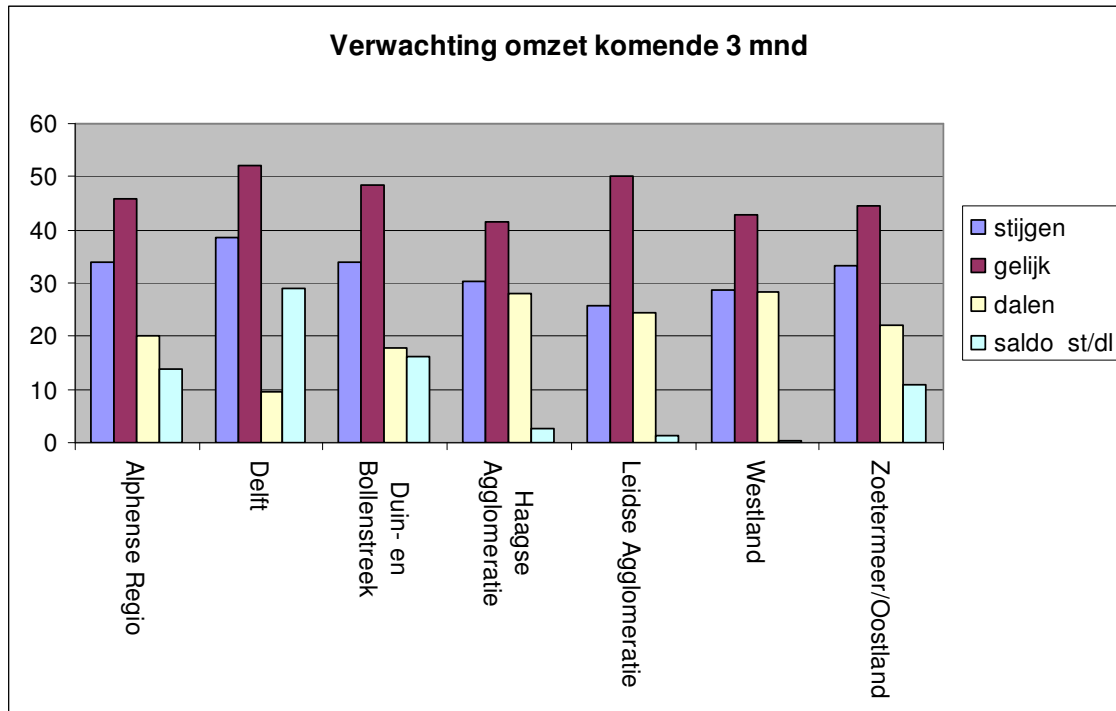
2. Verwachting productie komende 3 mnd	stijgen	gelijk	dalen	saldo st/dl
Alphense Regio	26,5	48,0	25,4	1,1
Delft	35,8	58,0	6,2	29,6
Duin- en Bollenstreek	35,2	52,8	12,0	23,2
Haagse Agglomeratie	18,1	68,1	13,8	4,4
Leidse Agglomeratie	11,0	48,6	40,5	-29,5
Westland	22,6	46,1	31,3	-8,7
Zoetermeer/Oostland	25,0	55,2	19,8	5,2



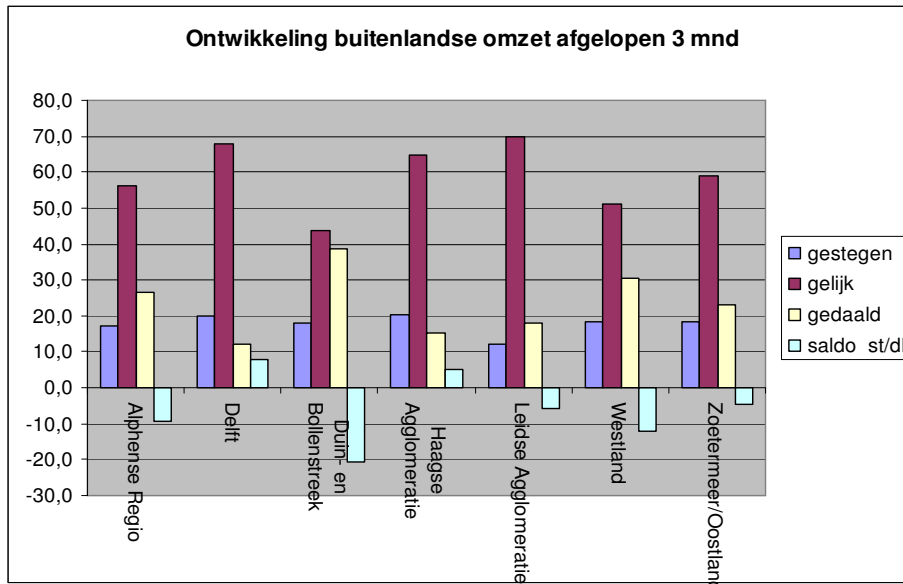
5. Ontwikkeling omzet afgelopen 3 mnd	gestegen	gelijk	gedaald	saldo st/dl
Alphense Regio	27,9	51,4	20,7	7,2
Delft	28,5	52,8	18,7	9,8
Duin- en Bollenstreek	29,3	45,1	25,6	3,7
Haagse Agglomeratie	28,4	49,9	21,7	6,7
Leidse Agglomeratie	23,2	51,2	25,6	-2,4
Westland	20,4	51,8	27,8	-7,4
Zoetermeer/Oostland	25,9	49,4	24,7	1,2



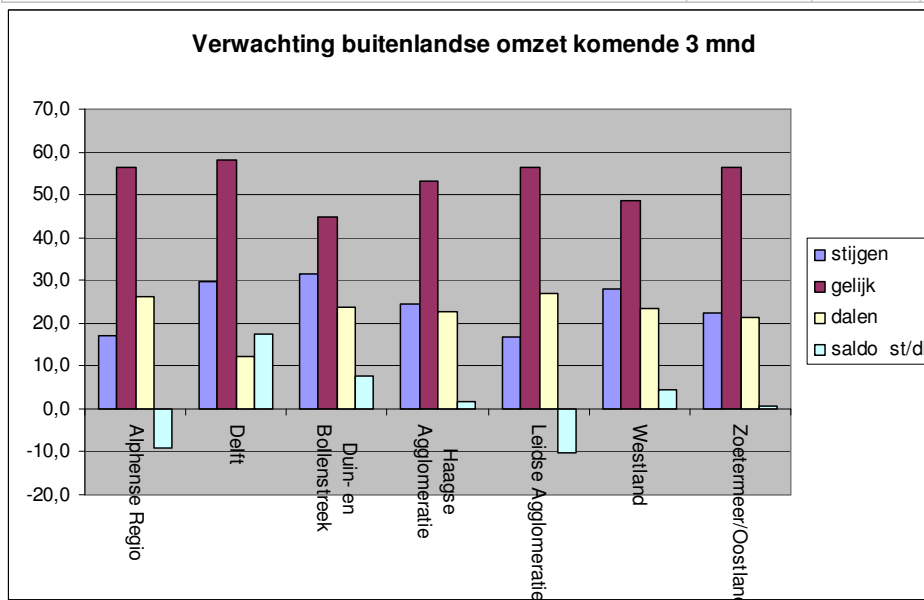
6. Verwachting omzet komende 3 mnd	stijgen	gelijk	dalen	saldo st/dl
Alphense Regio	34,1	45,8	20,1	14
Delft	38,5	52	9,5	29
Duin- en Bollenstreek	33,9	48,3	17,8	16,1
Haagse Agglomeratie	30,4	41,7	27,9	2,5
Leidse Agglomeratie	25,6	50,1	24,3	1,3
Westland	28,7	43	28,3	0,4
Zoetermeer/Oostland	33,2	44,6	22,2	11



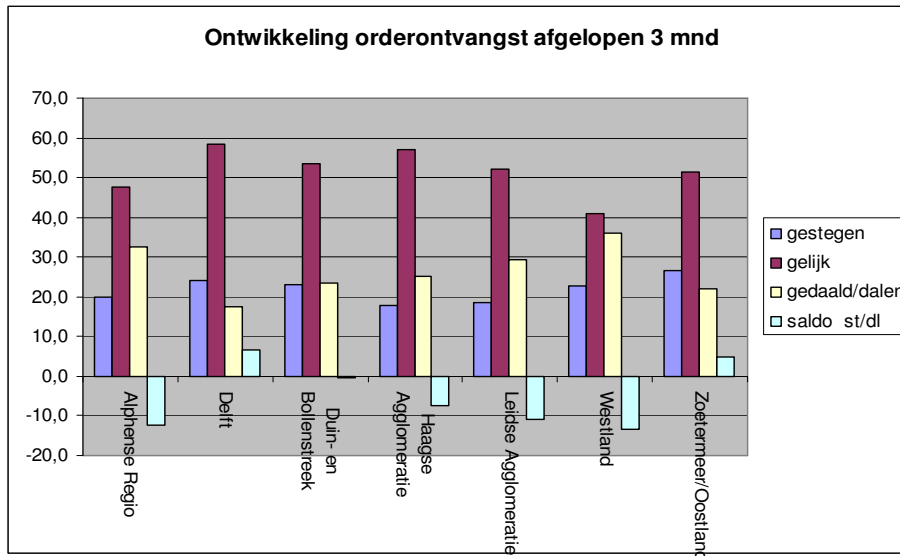
7. Ontwikkeling buitenlandse omzet afgelopen 3 mnd	gestegen	gelijk	gedaald	saldo st/dl
Alphense Regio	17,2	56,1	26,6	-9,4
Delft	20,1	67,7	12,2	7,9
Duin- en Bollenstreek	17,9	43,6	38,5	-20,7
Haagse Agglomeratie	20,1	64,8	15,1	5,0
Leidse Agglomeratie	12,0	70,0	18,0	-6,0
Westland	18,5	51,2	30,4	-11,9
Zoetermeer/Oostland	18,2	58,8	23,0	-4,7



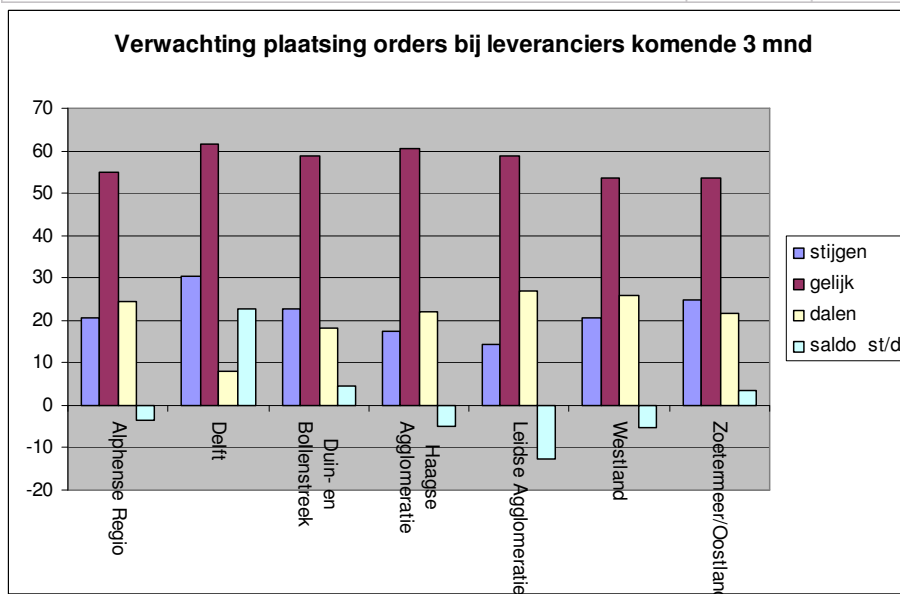
8. Verwachting buitenlandse omzet komende 3 mnd	stijgen	gelijk	dalen	saldo st/dl
Alphense Regio	17,2	56,5	26,3	-9,1
Delft	29,6	58,2	12,2	17,4
Duin- en Bollenstreek	31,5	44,8	23,8	7,8
Haagse Agglomeratie	24,3	53,0	22,6	1,7
Leidse Agglomeratie	16,6	56,5	26,9	-10,3
Westland	28,0	48,6	23,4	4,7
Zoetermeer/Oostland	22,2	56,3	21,5	0,8



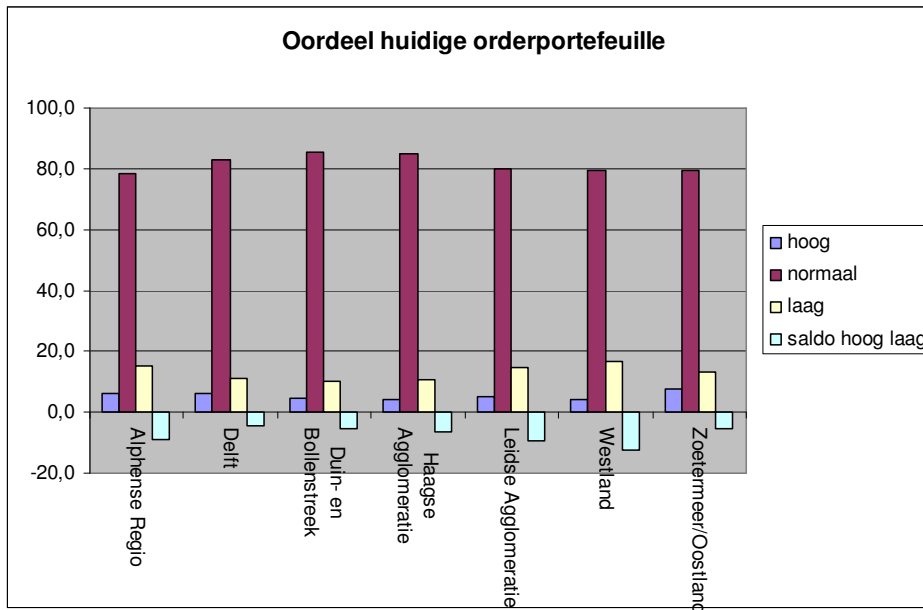
9. Ontwikkeling orderontvangst afgelopen 3 mnd	gestegen	gelijk	gedaald/dalen	saldo st/dl
Alphense Regio	20,0	47,5	32,4	-12,4
Delft	24,0	58,6	17,4	6,6
Duin- en Bollenstreek	23,1	53,4	23,5	-0,4
Haagse Agglomeratie	17,8	57,2	25,1	-7,3
Leidse Agglomeratie	18,6	52,0	29,4	-10,9
Westland	22,8	41,1	36,2	-13,4
Zoetermeer/Oostland	26,7	51,5	21,9	4,8



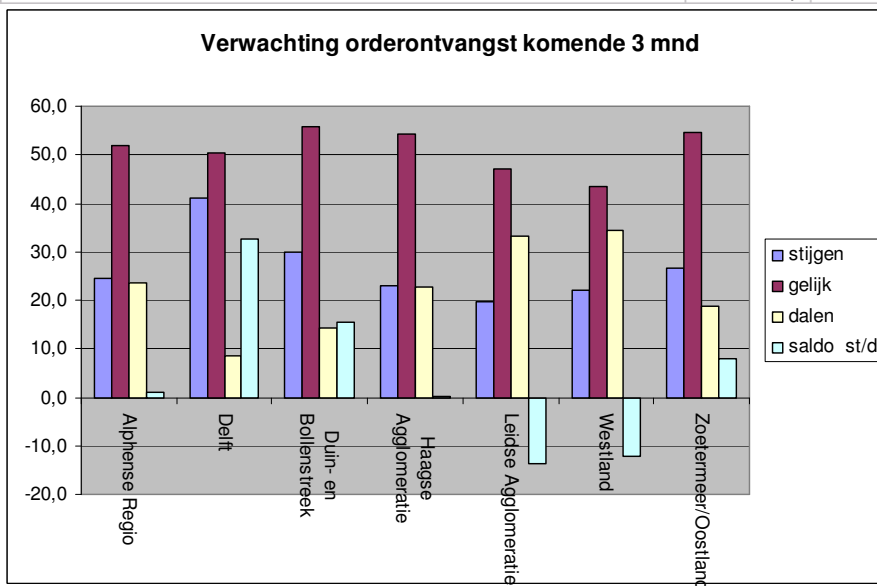
10. Verwachting plaatsing orders bij leveranciers komende 3 mnd	stijgen	gelijk	dalen	saldo st/dl
Alphense Regio	20,730117	54,88918	24,3807	-3,65059
Delft	30,6	61,5	7,9	22,7
Duin- en Bollenstreek	22,8	58,9	18,3	4,5
Haagse Agglomeratie	17,4	60,4	22,2	-4,8
Leidse Agglomeratie	14,4	58,8	26,9	-12,5
Westland	20,6	53,5	25,9	-5,3
Zoetermeer/Oostland	25,0	53,4	21,6	3,4



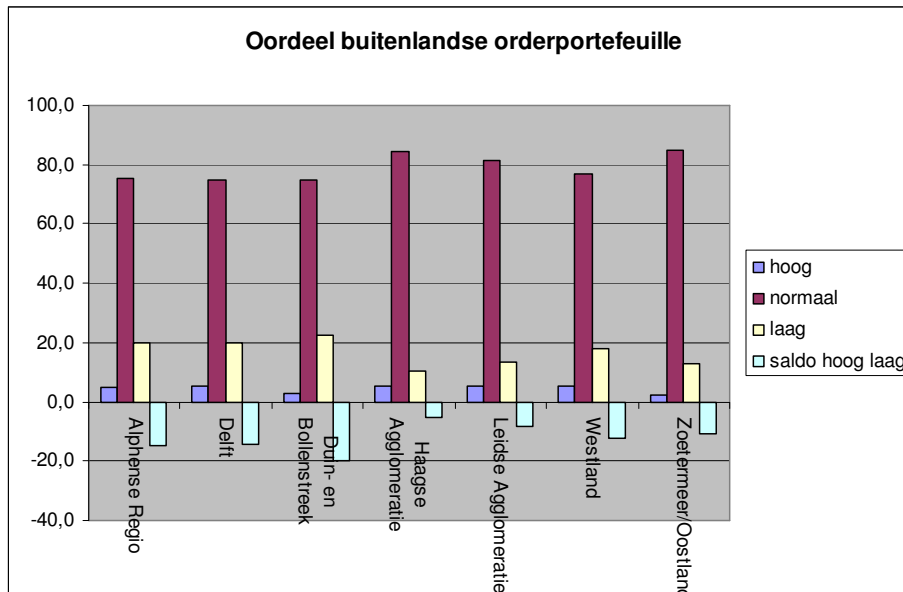
11. Oordeel huidige orderportefeuille	hoog	normaal	laag	saldo hoog laag
Alphense Regio	6,3	78,6	15,2	-8,9
Delft	6,3	82,7	11,0	-4,6
Duin- en Bollenstreek	4,7	85,4	9,9	-5,2
Haagse Agglomeratie	4,3	85,0	10,8	-6,5
Leidse Agglomeratie	5,2	80,1	14,7	-9,5
Westland	3,9	79,5	16,6	-12,7
Zoetermeer/Oostland	7,6	79,3	13,0	-5,4



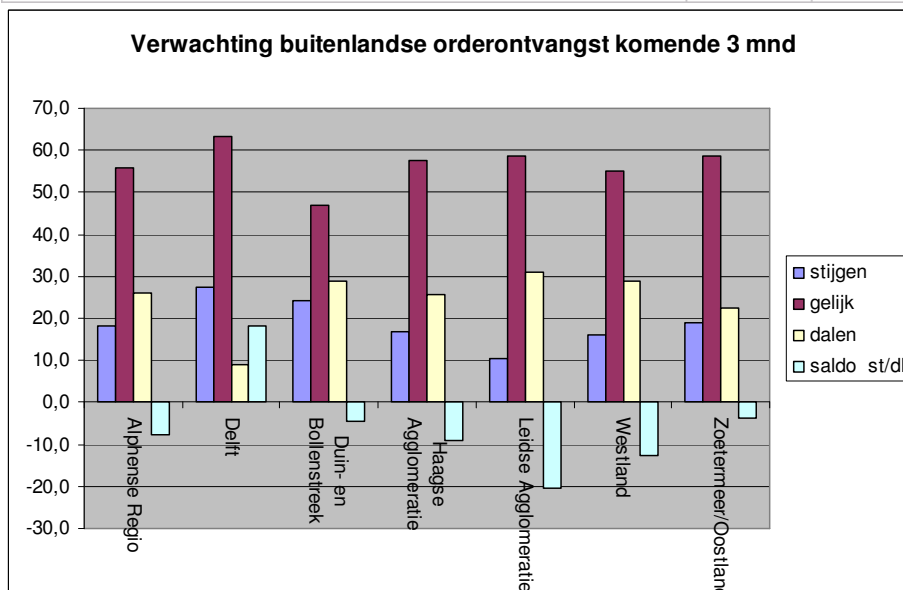
12. Verwachting orderontvangst komende 3 mnd	stijgen	gelijk	dalen	saldo st/dl
Alphense Regio	24,6	51,7	23,6	1,0
Delft	41,2	50,3	8,5	32,6
Duin- en Bollenstreek	29,9	55,7	14,3	15,6
Haagse Agglomeratie	22,9	54,4	22,7	0,3
Leidse Agglomeratie	19,6	47,0	33,4	-13,8
Westland	22,2	43,4	34,4	-12,2
Zoetermeer/Oostland	26,7	54,6	18,7	8,1



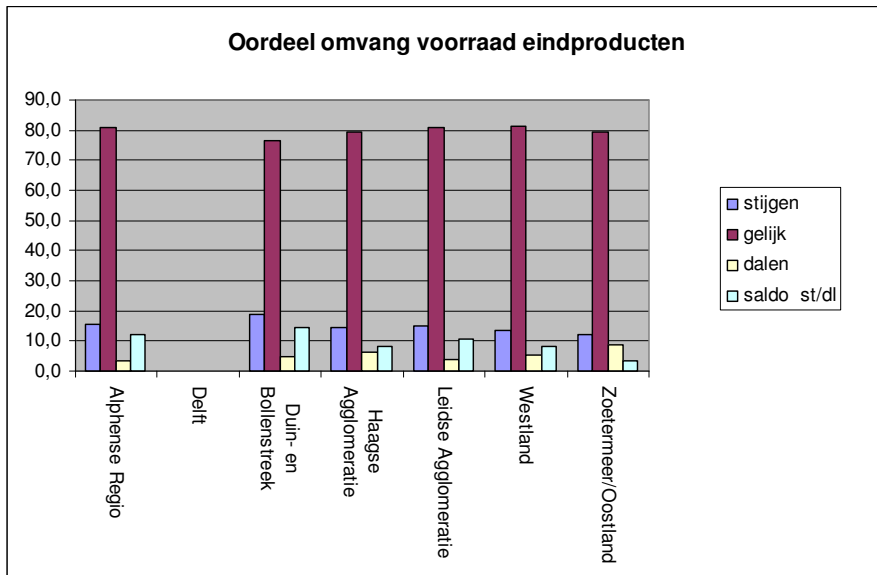
13. Oordeel buitenlandse orderportefeuille	hoog	normaal	laag	saldo hoog laag
Alphense Regio	5,0	75,1	19,9	-14,9
Delft	5,5	74,7	19,8	-14,3
Duin- en Bollenstreek	2,7	75,0	22,3	-19,7
Haagse Agglomeratie	5,1	84,4	10,5	-5,5
Leidse Agglomeratie	5,2	81,6	13,2	-8,1
Westland	5,2	77,0	17,7	-12,5
Zoetermeer/Oostland	2,3	84,7	13,0	-10,7



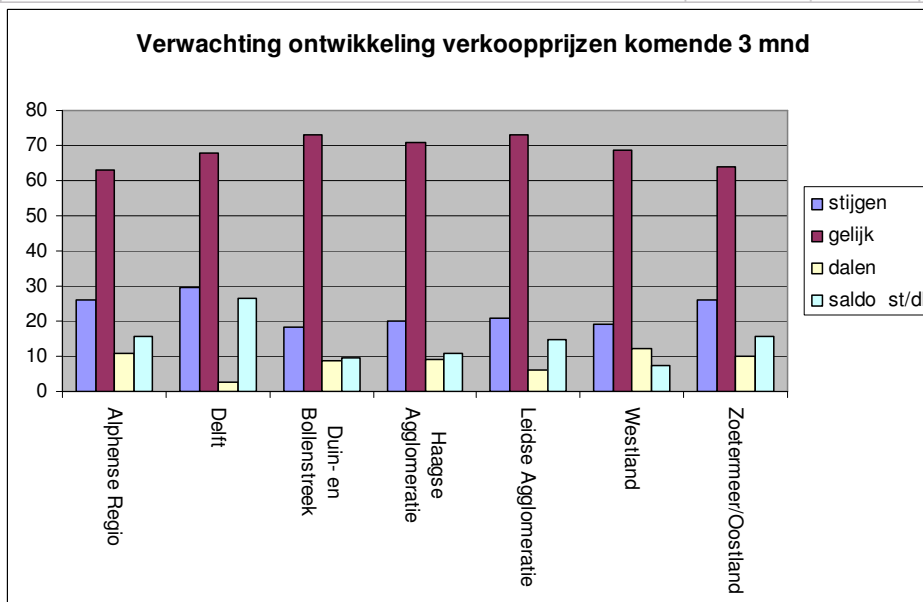
14. Verwachting buitenlandse orderontvangst komende 3 mnd	stijgen	gelijk	dalen	saldo st/dl
Alphense Regio	18,2	55,8	26,0	-7,7
Delft	27,5	63,4	9,1	18,4
Duin- en Bollenstreek	24,2	47,1	28,7	-4,5
Haagse Agglomeratie	16,7	57,6	25,7	-9,1
Leidse Agglomeratie	10,4	58,8	30,9	-20,5
Westland	16,1	55,1	28,8	-12,7
Zoetermeer/Oostland	18,8	58,6	22,6	-3,8



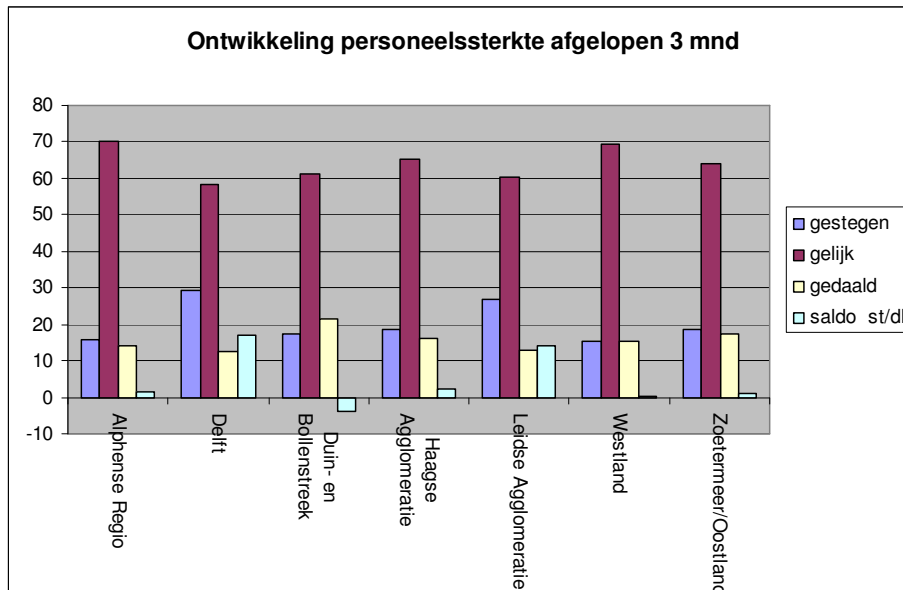
16. Oordeel omvang voorraad eindproducten	stijgen	gelijk	dalen	saldo st/dl
Alphense Regio	15,5	81,0	3,5	12,0
Delft
Duin- en Bollenstreek	19,0	76,4	4,6	14,3
Haagse Agglomeratie	14,5	79,2	6,3	8,2
Leidse Agglomeratie	15,0	80,9	4,1	10,8
Westland	13,4	81,2	5,3	8,1
Zoetermeer/Oostland	12,1	79,3	8,6	3,6



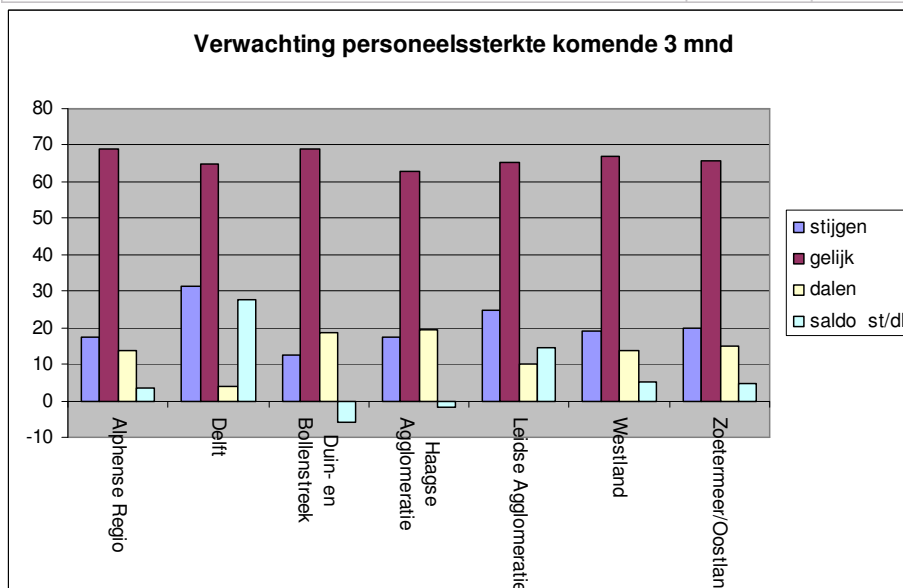
17. Verwachting ontwikkeling verkoopprijzen komende 3 mnd	stijgen	gelijk	dalen	saldo st/dl
Alphense Regio	26,3	63	10,7	15,6
Delft	29,5	67,7	2,8	26,7
Duin- en Bollenstreek	18,2	73,1	8,7	9,5
Haagse Agglomeratie	19,9	70,9	9,2	10,7
Leidse Agglomeratie	20,9	73	6,1	14,8
Westland	19,3	68,7	12	7,3
Zoetermeer/Oostland	25,9	63,9	10,2	15,7



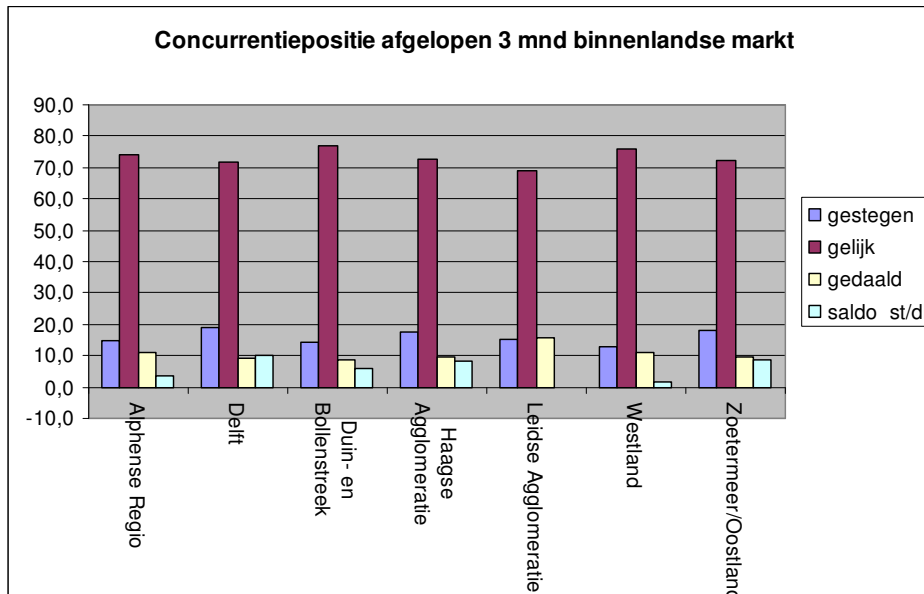
18. Ontwikkeling personeelssterkte afgelopen 3 mnd	gestegen	gelijk	gedaald	saldo st/dl
Alphense Regio	15,7	70	14,3	1,4
Delft	29,2	58,5	12,3	16,9
Duin- en Bollenstreek	17,5	61,2	21,3	-3,8
Haagse Agglomeratie	18,5	65,3	16,2	2,3
Leidse Agglomeratie	26,8	60,4	12,8	14
Westland	15,3	69,5	15,2	0,1
Zoetermeer/Oostland	18,5	64,2	17,3	1,2



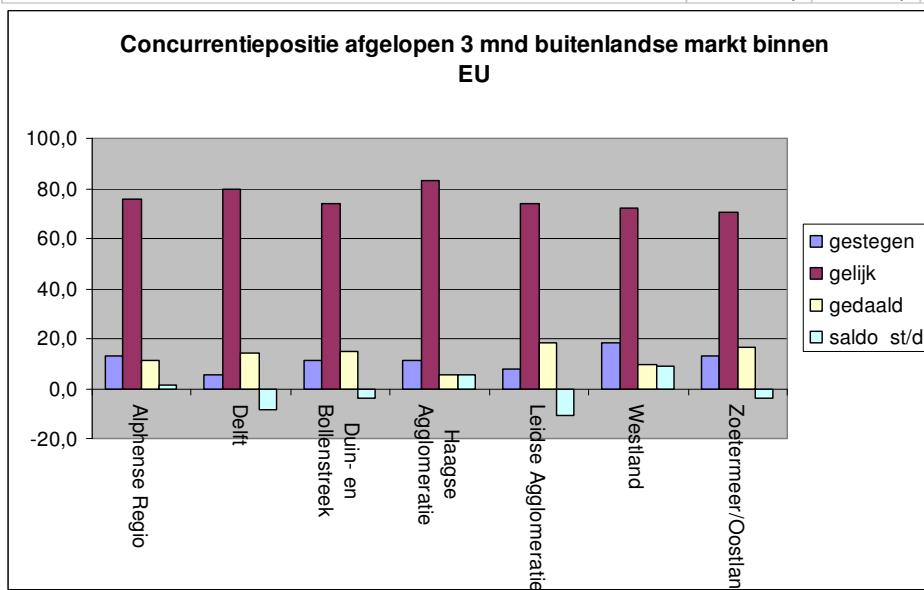
19. Verwachting personeelssterkte komende 3 mnd	stijgen	gelijk	dalen	saldo st/dl
Alphense Regio	17,4	68,8	13,8	3,6
Delft	31,3	64,9	3,8	27,5
Duin- en Bollenstreek	12,6	68,8	18,6	-6
Haagse Agglomeratie	17,6	62,8	19,6	-2
Leidse Agglomeratie	24,7	65,1	10,2	14,5
Westland	19	67,1	13,9	5,1
Zoetermeer/Oostland	19,7	65,5	14,8	4,9



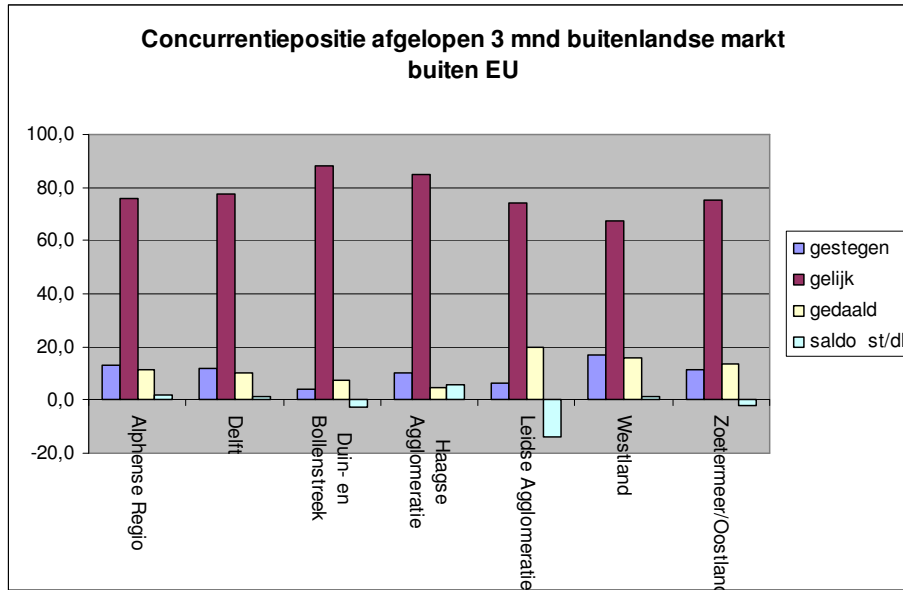
20. Concurrentiepositie afgelopen 3 mnd binnenlandse markt	gestegen	gelijk	gedaald	saldo st/dl
Alphense Regio	14,5	74,3	11,1	3,4
Delft	19,1	71,8	9,1	10,0
Duin- en Bollenstreek	14,5	76,9	8,6	5,8
Haagse Agglomeratie	17,7	72,8	9,5	8,3
Leidse Agglomeratie	15,3	69,2	15,6	-0,3
Westland	12,9	76,0	11,1	1,7
Zoetermeer/Oostland	18,2	72,2	9,6	8,5



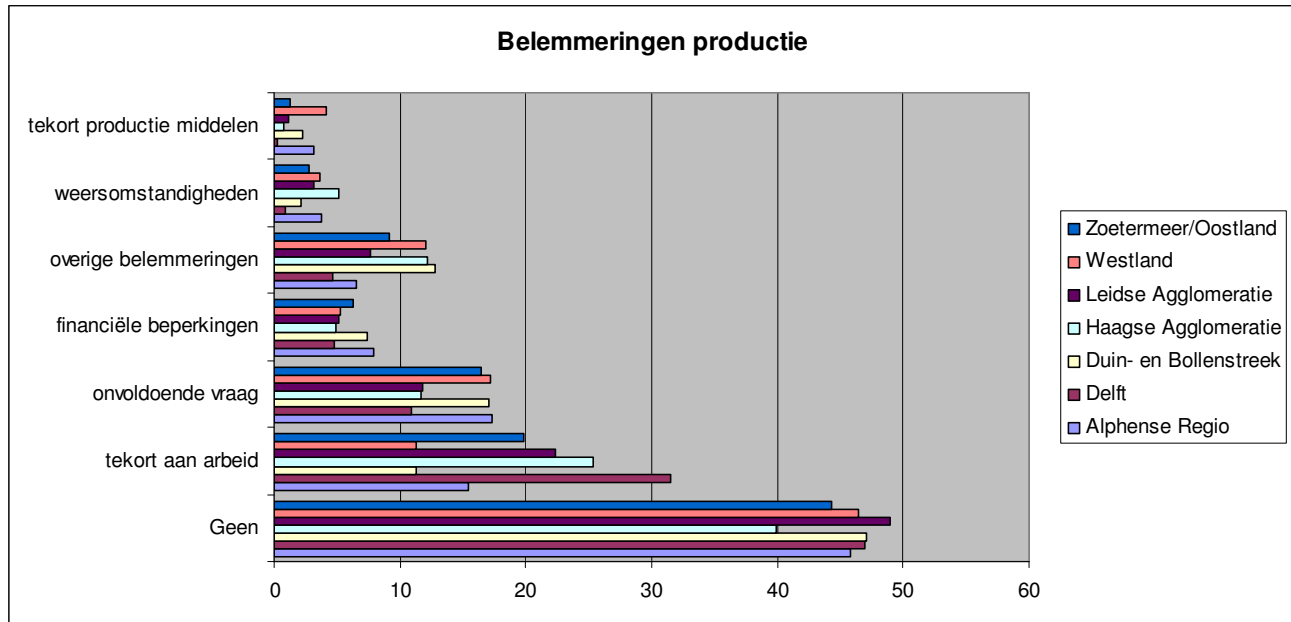
21. Concurrentiepositie afgelopen 3 mnd buitenlandse markt binnen EU	gestegen	gelijk	gedaald	saldo st/dl
Alphense Regio	12,8	75,8	11,5	1,3
Delft	5,8	79,8	14,4	-8,6
Duin- en Bollenstreek	11,4	73,6	14,9	-3,5
Haagse Agglomeratie	11,4	82,9	5,7	5,7
Leidse Agglomeratie	7,6	74,2	18,2	-10,6
Westland	18,4	72,0	9,5	8,9
Zoetermeer/Oostland	12,8	70,5	16,7	-3,9



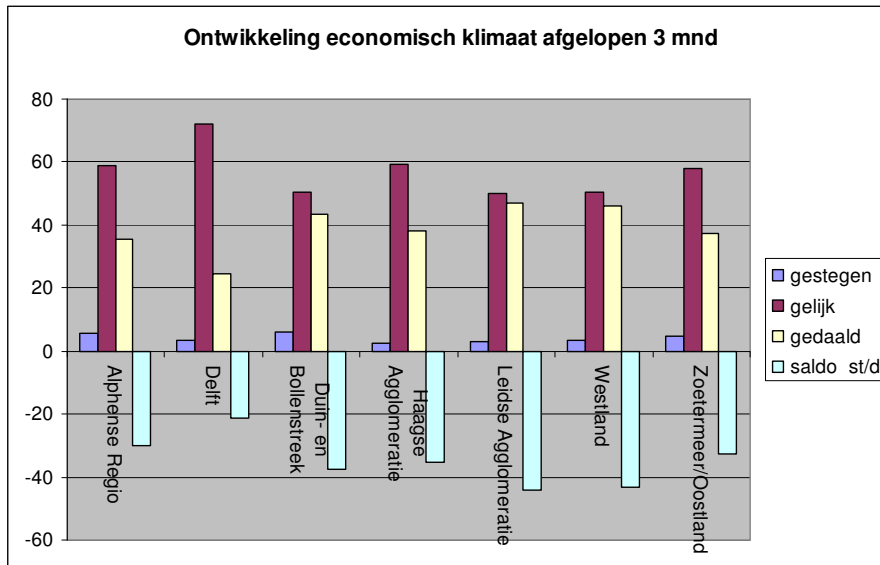
22. Concurrentiepositie afgelopen 3 mnd buitenlandse markt buiten EU	gestegen	gelijk	gedaald	saldo st/dl
Alphense Regio	12,9	75,8	11,3	1,7
Delft	12,1	77,4	10,5	1,5
Duin- en Bollenstreek	4,3	88,5	7,2	-2,9
Haagse Agglomeratie	10,6	84,9	4,6	6,0
Leidse Agglomeratie	6,2	74,0	19,8	-13,6
Westland	17,0	67,3	15,6	1,4
Zoetermeer/Oostland	11,4	75,1	13,5	-2,1



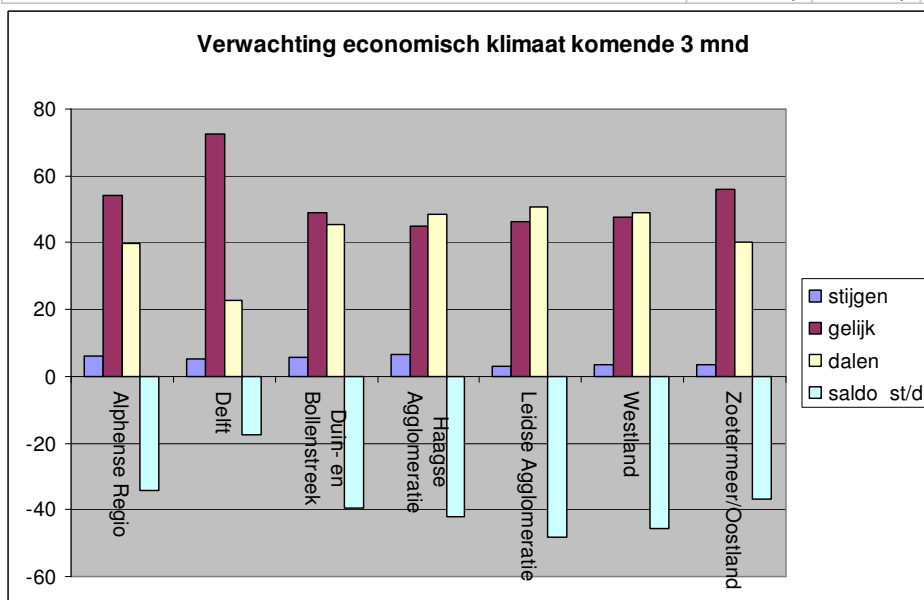
23. Belemmeringen productie	Geen	tekort aan arbeid	onvoldoende vraag	financiële beperkingen	overige belemmeringen	weersomstandigheden	tekort productie middelen
Alphense Regio	45,8	15,5	17,3	7,9	6,5	3,8	3,2
Delft	47	31,5	10,9	4,8	4,7	0,9	0,2
Duin- en Bollenstreek	47,1	11,3	17,1	7,4	12,8	2,1	2,2
Haagse Agglomeratie	39,9	25,4	11,7	4,9	12,2	5,2	0,7
Leidse Agglomeratie	49	22,3	11,8	5,1	7,6	3,1	1,1
Westland	46,4	11,3	17,2	5,3	12	3,6	4,2
Zoetermeer/Oostland	44,3	19,8	16,4	6,3	9,2	2,8	1,2



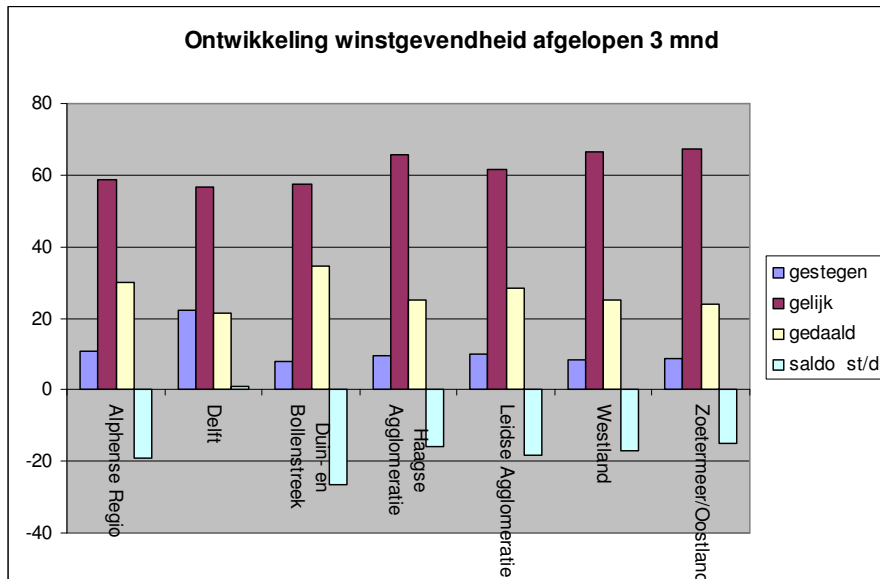
24. Ontwikkeling economisch klimaat afgelopen 3 mnd	gestegen	gelijk	gedaald	saldo st/dl
Alphense Regio	5,5	58,9	35,6	-30,1
Delft	3,4	72,1	24,5	-21,1
Duin- en Bollenstreek	6,1	50,3	43,6	-37,5
Haagse Agglomeratie	2,7	59,2	38,1	-35,4
Leidse Agglomeratie	2,9	50	47,1	-44,2
Westland	3,2	50,5	46,3	-43,1
Zoetermeer/Oostland	4,7	57,9	37,4	-32,7



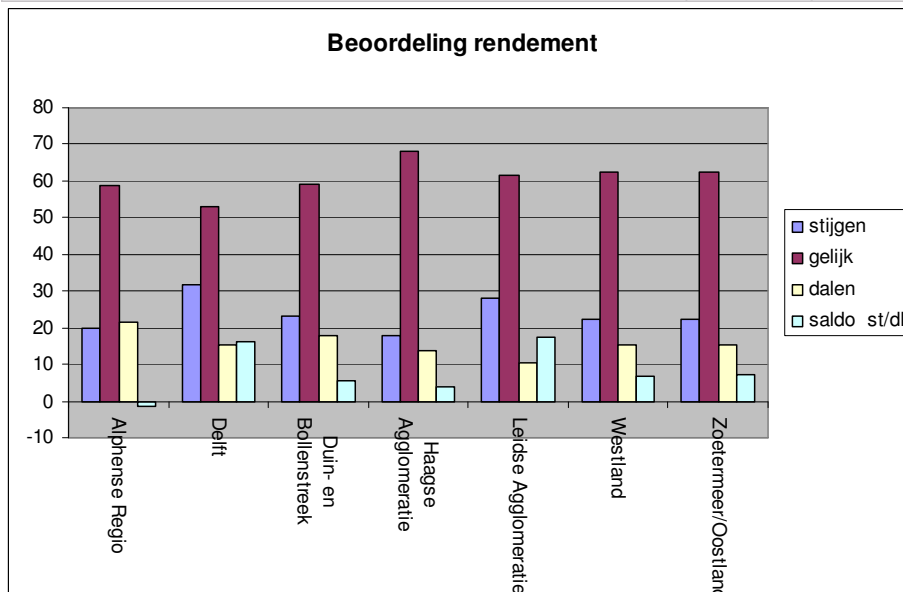
25. Verwachting economisch klimaat komende 3 mnd	stijgen	gelijk	dalen	saldo st/dl
Alphense Regio	5,9	54,2	39,9	-34
Delft	5	72,4	22,6	-17,6
Duin- en Bollenstreek	5,7	49	45,3	-39,6
Haagse Agglomeratie	6,5	45	48,5	-42
Leidse Agglomeratie	2,8	46,3	50,9	-48,1
Westland	3,5	47,6	48,9	-45,4
Zoetermeer/Oostland	3,6	56,1	40,3	-36,7



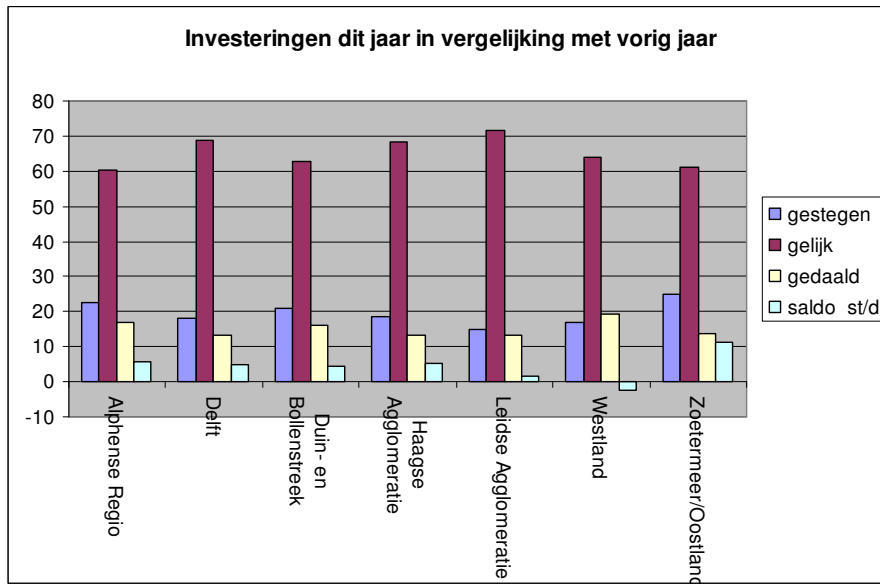
26. Ontwikkeling winstgevendheid afgelopen 3 mnd	gestegen	gelijk	gedaald	saldo st/dl
Alphense Regio	10,9	58,9	30,2	-19,3
Delft	22,2	56,5	21,3	0,9
Duin- en Bollenstreek	8,1	57,5	34,4	-26,3
Haagse Agglomeratie	9,4	65,5	25,1	-15,7
Leidse Agglomeratie	10,1	61,4	28,5	-18,4
Westland	8,3	66,4	25,3	-17
Zoetermeer/Oostland	8,8	67,3	23,9	-15,1



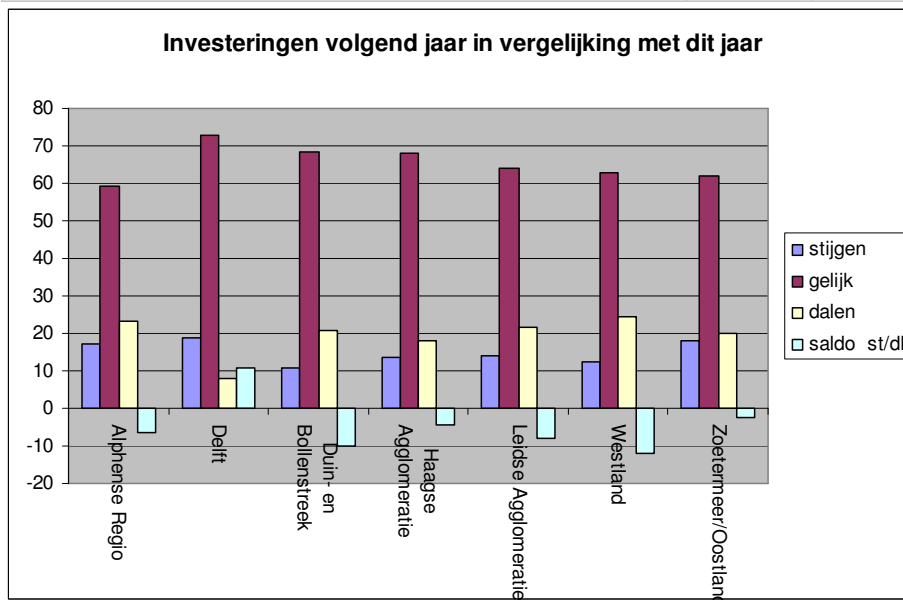
27. Beoordeling rendement	stijgen	gelijk	dalen	saldo st/dl
Alphense Regio	20	58,6	21,4	-1,4
Delft	31,6	52,9	15,5	16,1
Duin- en Bollenstreek	23,2	59,1	17,7	5,5
Haagse Agglomeratie	17,9	68,3	13,8	4,1
Leidse Agglomeratie	27,9	61,6	10,5	17,4
Westland	22,2	62,3	15,5	6,7
Zoetermeer/Oostland	22,3	62,4	15,3	7



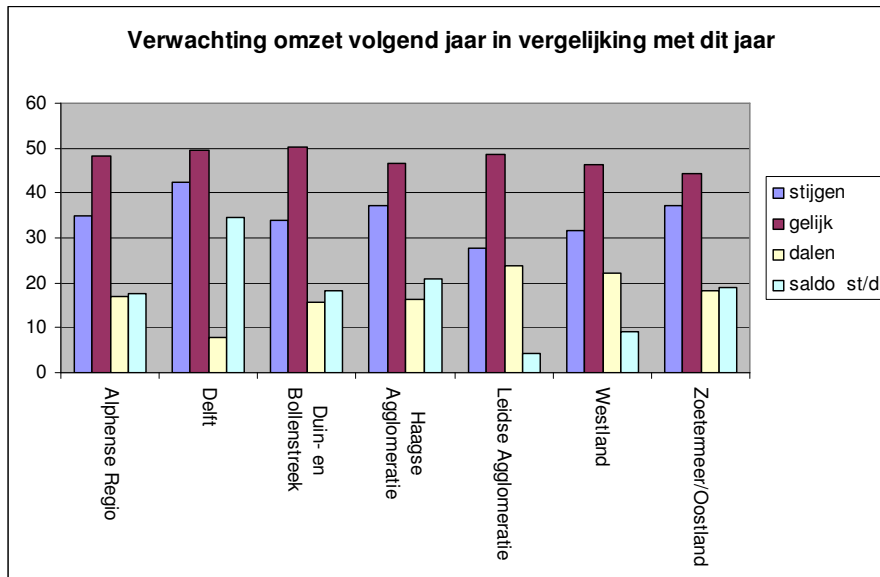
28. Investerings dit jaar in vergelijking met vorig jaar	gestegen	gelijk	gedaald	saldo st/dl
Alphense Regio	22,7	60,2	17,1	5,6
Delft	18,1	68,7	13,2	4,9
Duin- en Bollenstreek	20,9	62,8	16,3	4,6
Haagse Agglomeratie	18,4	68,3	13,3	5,1
Leidse Agglomeratie	15	71,5	13,5	1,5
Westland	16,9	63,8	19,3	-2,4
Zoetermeer/Oostland	25,1	61,1	13,8	11,3



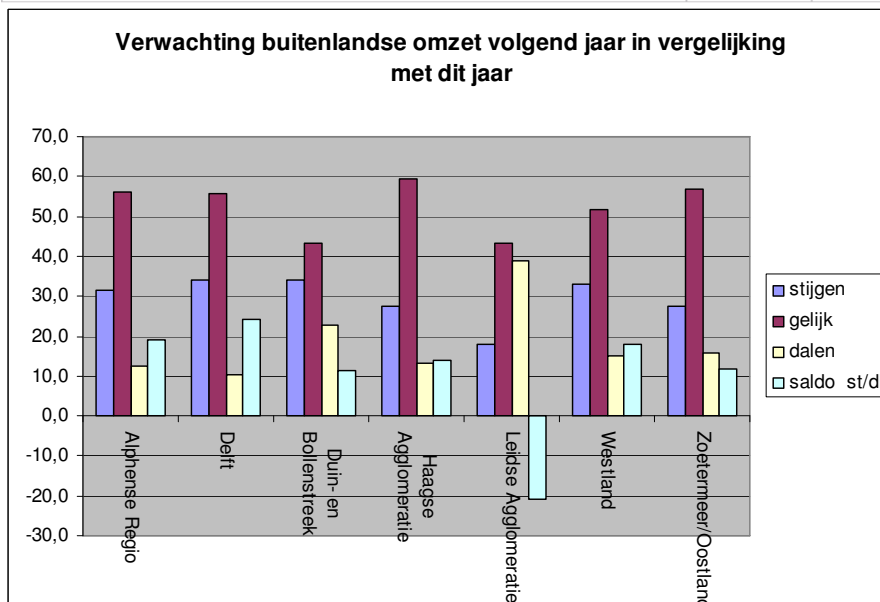
29. Investerings volgend jaar in vergelijking met dit jaar	stijgen	gelijk	dalen	saldo st/dl
Alphense Regio	17,2	59,4	23,4	-6,2
Delft	19	73	8	11
Duin- en Bollenstreek	10,8	68,5	20,7	-9,9
Haagse Agglomeratie	13,8	68,1	18,1	-4,3
Leidse Agglomeratie	14	64,2	21,8	-7,8
Westland	12,6	62,9	24,5	-11,9
Zoetermeer/Oostland	17,9	61,9	20,2	-2,3



30. Verwachting omzet volgend jaar in vergelijking met dit jaar	stijgen	gelijk	dalen	saldo st/dl
Alphense Regio	34,8	48,1	17,1	17,7
Delft	42,4	49,7	7,9	34,5
Duin- en Bollenstreek	34	50,3	15,7	18,3
Haagse Agglomeratie	37,1	46,6	16,3	20,8
Leidse Agglomeratie	27,8	48,5	23,7	4,1
Westland	31,5	46,2	22,3	9,2
Zoetermeer/Oostland	37,2	44,5	18,3	18,9



31. Verwachting buitenlandse omzet volgend jaar in vergelijking met dit jaar	stijgen	gelijk	dalen	saldo st/dl
Alphense Regio	31,6	55,9	12,4	19,2
Delft	34,2	55,7	10,1	24,1
Duin- en Bollenstreek	34,1	43,1	22,8	11,3
Haagse Agglomeratie	27,4	59,2	13,4	14,0
Leidse Agglomeratie	18,0	43,2	38,8	-20,8
Westland	33,0	51,8	15,2	17,9
Zoetermeer/Oostland	27,5	56,9	15,6	11,8



32. Verwachting personeelssterkte volgend jaar in vergelijking met dit jaar	stijgen	gelijk	dalen	saldo st/dl
Alphense Regio	19,9	67,8	12,3	7,6
Delft	43,1	52,2	4,7	38,4
Duin- en Bollenstreek	16,1	67,6	16,3	-0,2
Haagse Agglomeratie	20,5	68,4	11,1	9,4
Leidse Agglomeratie	26	55,7	18,3	7,7
Westland	18,3	69,9	11,8	6,5
Zoetermeer/Oostland	28,6	62,5	8,9	19,7

